

Scheda tecnica - SITO 1 - STAZIONE CHIAMPO A CHIAMPO

LOCALIZZAZIONE			
Prov.	Comune		Indirizzo
VI	CHIAMPO		Ponte della Filanda, via Mazzocco
Coordinate (WGS84)	Longitudine	Latitudine	
	11°,275829	45°,550519	
Recinzione		NO	
Limitazioni all’accesso		NO	

SINTESI PRINCIPALI INTERVENTI

Progettazione esecutiva, fornitura e installazione di:

- nuova stazione di rilevamento dei livelli idrometrici e della velocità superficiale mediante sensori radar e calcolo della portata
- hardware e software di acquisizione, elaborazione e trasmissione dati in tempo reale via radio alla rete ARPAV
- asta idrometrica, lunghezza metri 3
- esecuzione di rilievi topografici, batimetrici, quotature e posa di capisaldi

NOTE

Figura 1: estratto di immagine satellitare con evidenziato il sito di installazione della stazione idrometrica

Foto 1: porzione del ponte visto dalla sponda sinistra, con evidenziato il sito di installazione dell'asta idrometrica (spalla destra del ponte)

Foto 2: ponte visto dalla sponda sinistra, con evidenziato il sito di installazione dei sensori idrometrici

Foto 3: testa del marciapiede del ponte visto dalla sponda destra, sito di installazione della stazione



Figura 1 (Google Earth)



Foto 1



Foto 2



Foto 3

Scheda tecnica - SITO 2 - STAZIONE SOLIGO A FOLLINA (TV)

LOCALIZZAZIONE			
Prov.	Comune		Indirizzo
TV	MIANE (Località Premaor)		Via Europa Unità
Coordinate (WGS84)	Longitudine	Latitudine	
	12°,130177	45°,939353	
Recinzione		NO	
Limitazioni all'accesso		NO	

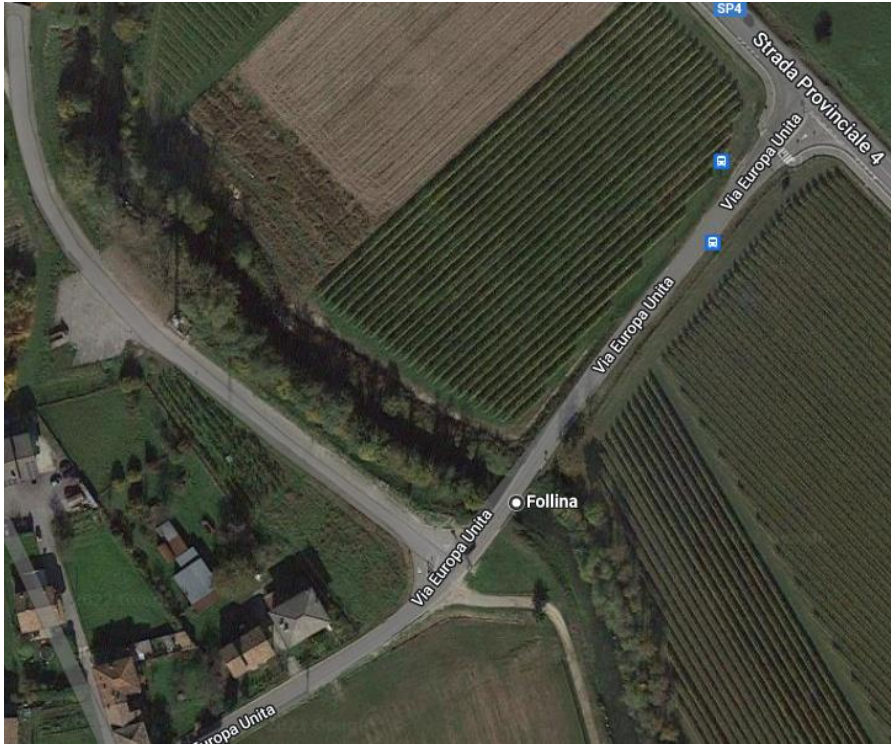
SINTESI PRINCIPALI INTERVENTI

Progettazione esecutiva, fornitura e installazione di:

- Una stazione dotata di un sistema di acquisizione della velocità superficiale e del livello idrometrico, completa di tutti i necessari componenti strutturali, e cablaggi per l'alimentazione, il funzionamento, la configurazione.
- La sensoristica sarà collocata sul lato a monte del ponte mentre il palo con la centralina saranno posizionati sul lato di valle a inizio ponte in sponda destra all'esterno della sede stradali con accesso alla lettura senza interferenze con traffico veicolare.
- Fornitura sensoristica (livello e velocità) e installazione (comprese tutte le opere di carpenteria, elettriche ed edili necessarie).
- Unità di acquisizione e gestione dati, hardware e software di elaborazione dei valori di velocità superficiale e di livello.
- Sistema di comunicazione per il trasferimento automatico in tempo reale dei dati rilevati.
- Interfacciamento alla rete radio arpav per la trasmissione in tempo reale dei dati di livello e portata e di diagnostica;
- Taglio della vegetazione rampicante sul ponte e pulizia sito asta idrometrica in sinistra idrografica.
- Calibrazione della strumentazione con l'esecuzione di almeno tre misure di portata.
- Esecuzione di rilievi topografici-batimetrici funzionali alla calibrazione della stazione, posa e quotature capisaldi, quotatura degli zero idrometrici della strumentazione e delle aste idrometriche.

NOTE

Foto 1: Vista Ponte a Monte.
Foto 2: Vista Ponte a Valle da destra idrografica, con indicazione dell'asta idrometrica.
Foto 3: Vista Ponte a Valle da destra idrografica.
Foto 4: Vista ponte a valle da destra idrografica.
Foto 5: Vista Ponte valle da Sinistra idrografica.



(Google Earth)



Foto 1



Foto 2



Foto 3



Foto 4



Foto 5

Scheda tecnica - SITO 3 - STAZIONE CAGNOLA A BOVOLENTA (PD)

LOCALIZZAZIONE			
Prov.	Comune		Indirizzo
Coordinate (WGS84)	Longitudine	Latitudine	
	11°,932536	45°,270797	
Recinzione		NO	
Limitazioni all'accesso		NO	

SINTESI PRINCIPALI INTERVENTI

Progettazione esecutiva, fornitura e installazione di:

- nuova stazione di rilevamento dei livelli idrometrici e della velocità superficiale mediante sensori radar e calcolo della portata
- hardware e software di acquisizione, elaborazione e trasmissione dati in tempo reale via radio alla rete ARPAV
- esecuzione di rilievi topografici, batimetrici, quotature degli zero idrometrici della strumentazione e dell'asta idrometrica e posa di capisaldi

NOTE

Figura 1: estratto di immagine satellitare con evidenziato il sito di installazione della stazione idrometrica

Foto 1: ponte visto da monte, con evidenziato il sito di installazione dei sensori

Foto 2: Parapetto lato monte del ponte, sito di installazione dei sensori idrometrici

Foto 3: Lato monte del ponte, margine sinistro: sito di posizionamento della stazione

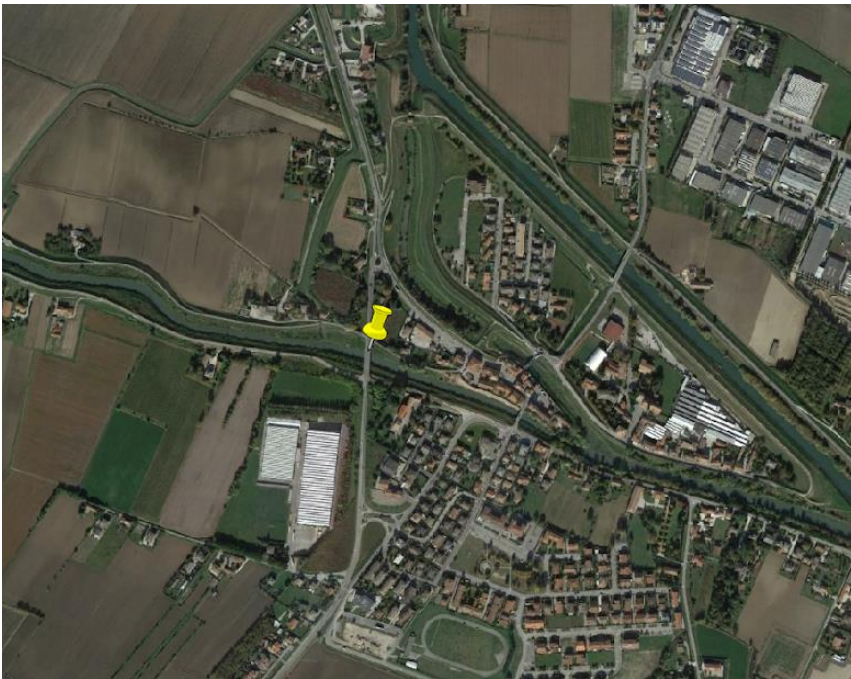


Figura 1 (Google Earth)



Foto 1



Foto 2



Foto 3

Foto 3



Foto 4



Foto 5

Scheda tecnica - SITO 5 - STAZIONE FRATTA A SAN SALVARO

LOCALIZZAZIONE			
Prov.	Comune		Indirizzo
PD	URBANA		S.P. 85 – loc. San Salvaro
Coordinate (WGS84)	Longitudine	Latitudine	
	11°,408033	45°,203928	
Recinzione		NO	
Limitazioni all'accesso		NO	

SINTESI PRINCIPALI INTERVENTI

Progettazione esecutiva, fornitura e installazione di:

- sensore radar per la misura della velocità superficiale con calcolo della portata
- interfacciamento alla rete radio ARPAV esistente per la trasmissione in tempo reale dei dati di livello, di portata e di diagnostica
- asta idrometrica lunghezza 2,5 m
- calibrazione della strumentazione con l’esecuzione di almeno tre misure di portata
- esecuzione di rilievi topografici-batimetrici funzionali alla calibrazione della stazione, quotature dei capisaldi preesistenti e degli zero idrometrici della strumentazione e dell’asta idrometrica

NOTE

Figura 1: estratto di immagine satellitare con evidenziato il sito di installazione dei sensori idrometrici

Foto 1: lato di monte del ponte, con evidenziato il sito di installazione dell’asta idrometrica a complemento di quella esistente sulla pila destra

Foto 2: lato monte del ponte, dove è richiesta l’installazione del sensore di velocità

Foto 3: stazione idrometrica esistente



Figura 1 (Google Earth)



Foto 1



Foto 2



Foto 3